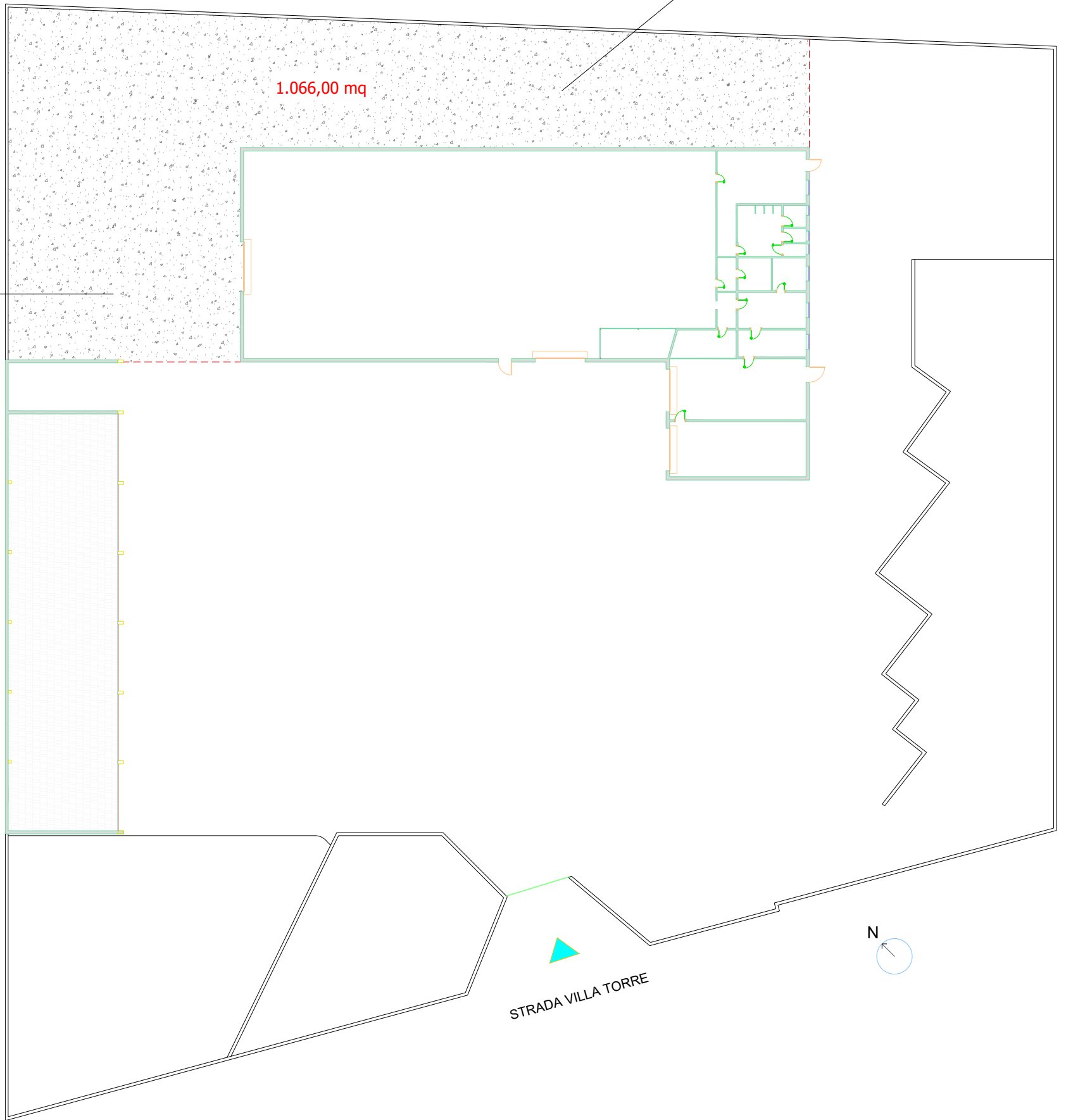


LAYOUT GENERALE VILLA TORRE

Strato di pavimentazione in misto granulare stabilizzato con legante naturale, compresa l'eventuale fornitura dei materiali di apporto o la vagliatura per raggiungere la idonea granulometria, acqua, prove di laboratorio, lavorazione e costipamento dello strato con idonee macchine, compresa ogni fornitura, lavorazione ed onere per dare il lavoro compiuto secondo le modalità prescritte nelle Norme Tecniche, misurata in opera dopo costipamento.



PARTICOLARE SEZIONE PAVIMENTAZIONE (misto granulare stabilizzato)
scala 1:10

