



Comune di PIZZOFEERRATO

(Provincia di Chieti)

Progetto ESECUTIVO

ATTRIBUZIONE AI COMUNI DEI CONTRIBUTI PER INVESTIMENTI DESTINATI AD OPERE PUBBLICHE IN MATERIA DI EFFICIENTAMENTO ENERGETICO E SVILUPPO TERRITORIALE SOSTENIBILE -**Efficientamento energetico pubblica illuminazione centro abitato – Annualità 2024 – CUP: F68I24000390001**



All. C Elaborati Grafici

Settembre 2024

Il progettista
Ing. Velia Tamburrino

Studio Tecnico

P.Iva = 02778200697

Ing. Velia Tamburrino

C.F. = TMBVLE92P48B985R

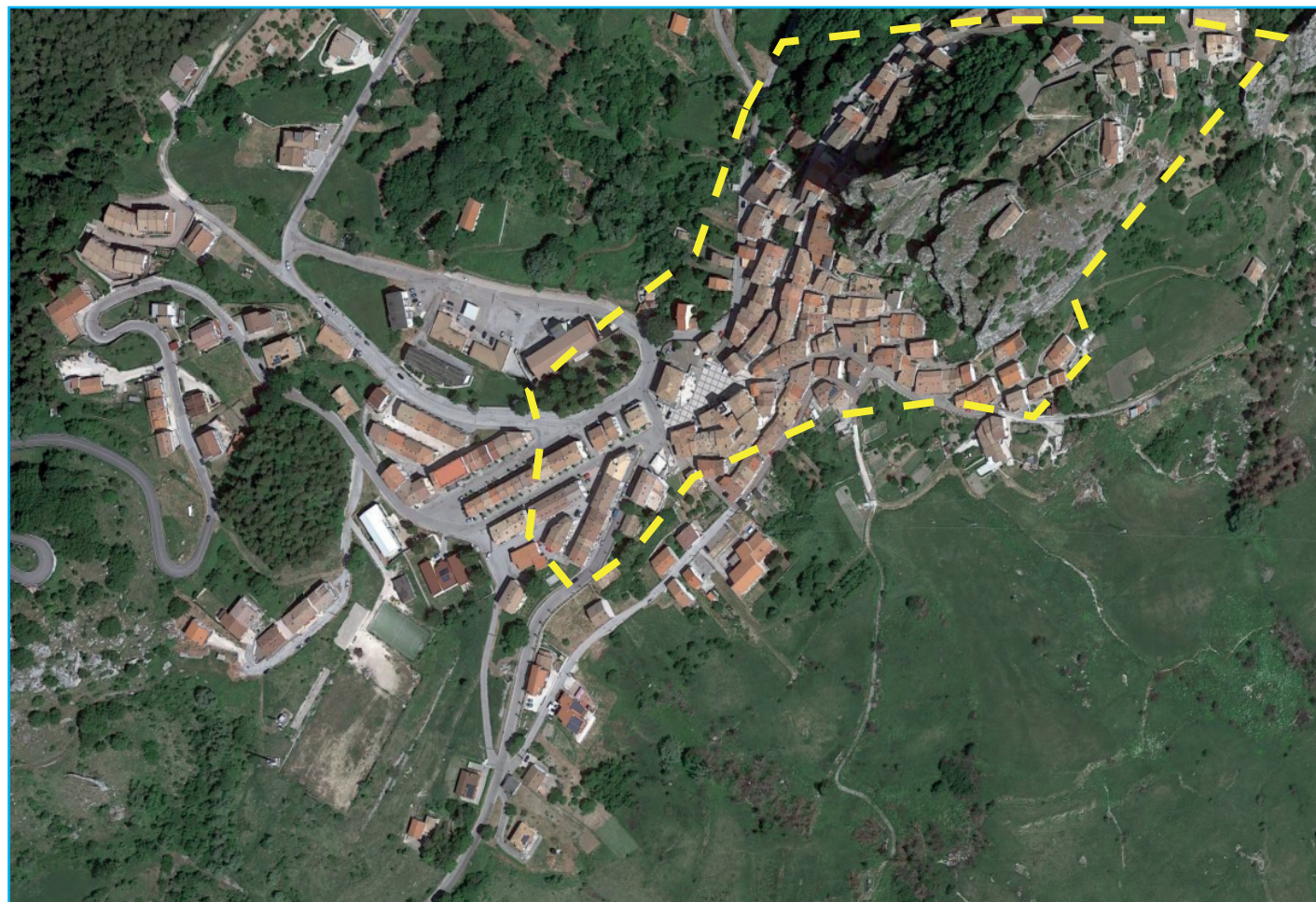
Via Leopardi, 3 66010 Montenerodomo
KRRH6B9

Codice SDI

Pec: velia.tamburrino@ingpec.eu

Tel: 3883873909

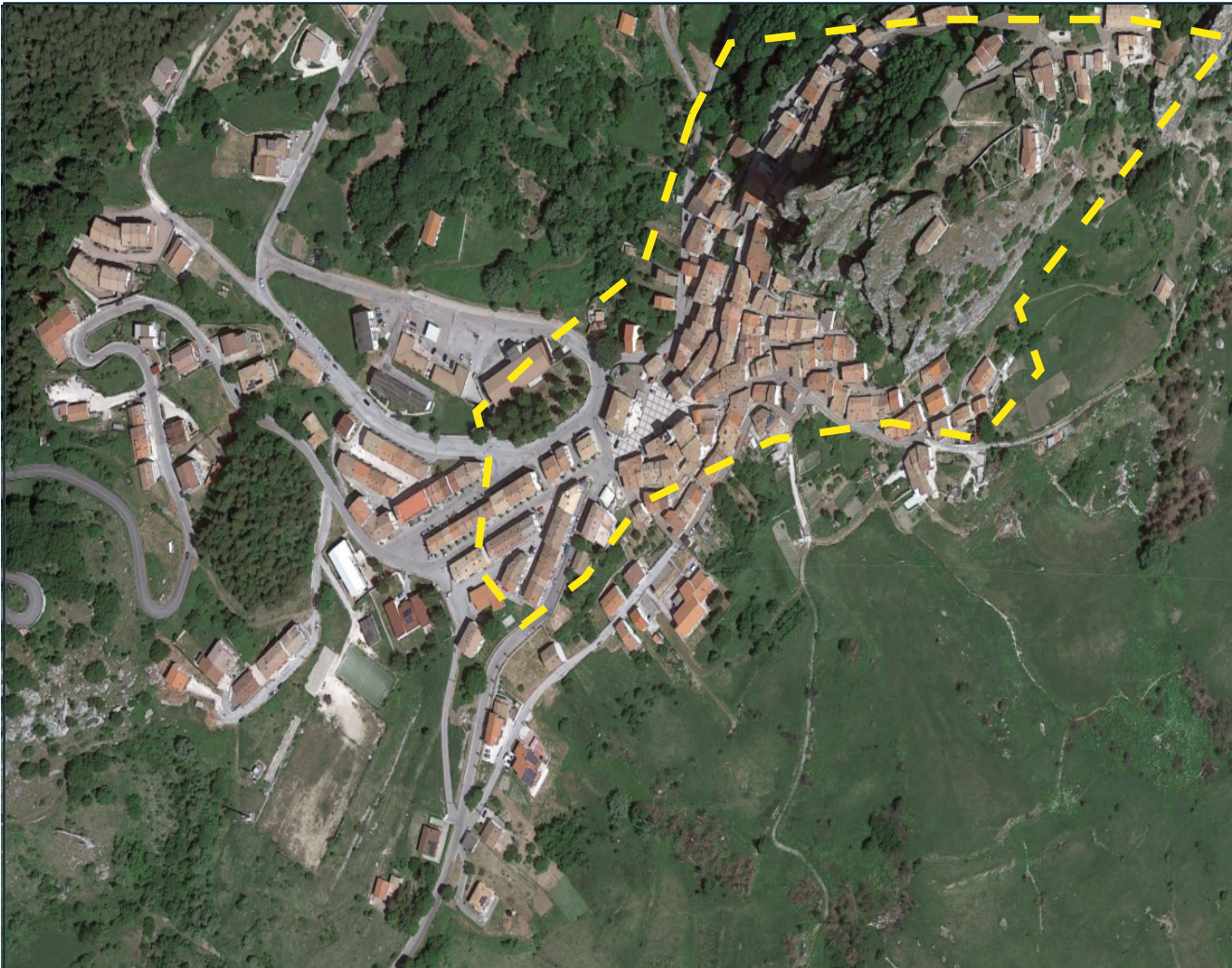
COMUNE DI PIZZOFEERRATO



CENTRO ABITATO



CONTRADA COLLALTO
(Loc. Sciancati)



INTERVENTI:



ZONA CENTRO ABITATO

relamping dei punti luce mediante la sostituzione
dell'apparecchiatura illuminante esistente con
modulo LED 65W

MODULO LED



65W
2700/3000K

Scheda Tecnica

Potenza	65 W
Equivale a	580 w Alogeni
Dimensioni	123 x 146 mm
Flusso Luminoso (Lumen)	9750 lm
Angolo di Illuminazione	70 x 140°
Tensione di Alimentazione	220-240 V
Grado di Protezione	IP66
Tipo di LED	SMD 3030 Lumileds
Dimmerabile	Dimmerabile 1-10V (nema) , Programmabile
Lunghezza con Cavo	1.300 mm
Certificati	CE & RoHS
Driver	Philips
Protezioni	SPD Protection 6kV diff. mode - 10kV comm. mode
Efficienza del chip led	175 lm/W
Efficienza luminosa	150 lm/W



INTERVENTI:



ZONA COLLALTO
SOSTITUZIONE CORPO ILLUMINANTE E PALO ESISTENTE
CON ARMATURA STRADALE A LED E PALO

